

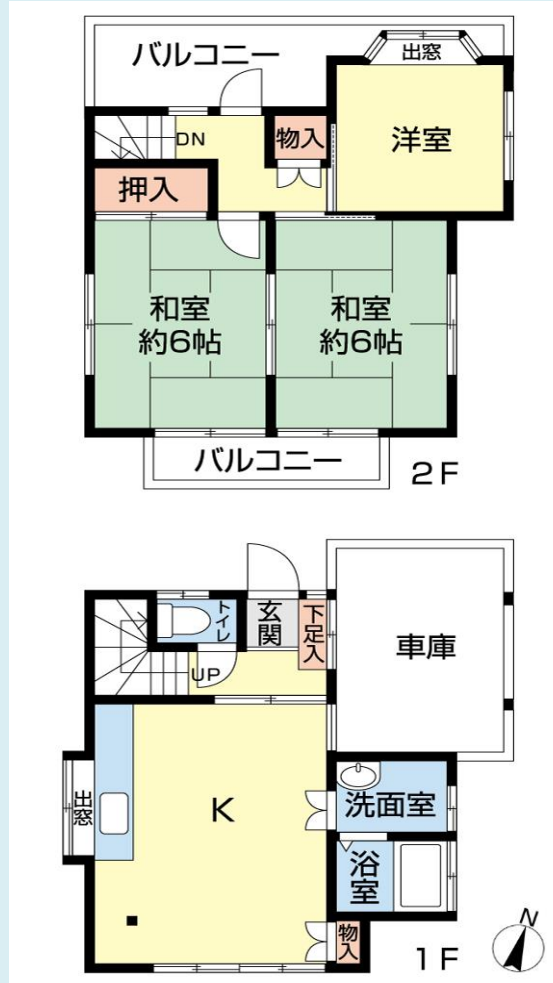
# 中古戸建 3DK <sup>価格</sup> 1,600万円

東武東上線「みずほ台」駅 徒歩10分  
「鶴瀬」駅 徒歩11分

**敷地面積20.52坪!!北と南の二方向接道!!コンパクトな3DK!!**



- みずほ台駅・鶴瀬駅 2駅利用可能な好立地!!
- 土地としても検討可能なマルチ物件!!
- 南側は散歩道に接道のため眺望良好!!
- 3方向に広がる解放感を是非ご覧ください!!



住所	富士見市関沢2-8-32		
完成年月	昭和57年11月		
構造	木造スレート葺2階建		
延床面積	63.61 m <sup>2</sup>		
建築確認番号			
販売戸数			
地目	宅地		
地積	67.86 m <sup>2</sup>		
地積持分	—		
私道負担	—		
接道状況	北側約4.50m公道		
	南側約		
権利	所有権		
借地権/期間/地代	—		
都市計画	市街化区域		
用途地域	—中高・—住		
区画整理	—		
建ぺい率	60%	容積率	200%
車庫	1台	電気	
ガス	PG	水道	公営水道
汚水	公共下水	雑排水	公共下水
現況	空室	引渡し	相談
特徴	建物の契約不適合責任は免責とします。		
	昭和60年1月増築履歴あり。		
	図面と現況が異なる際は現況優先とします。		

## ピタットハウス鶴瀬店

## 株式会社松本商会

〒354-0021 埼玉県富士見市大字鶴馬3468番地

TEL 049-251-0955

FAX 049-254-2224

種別問わず買取り強化!オーナーチェンジ・リースバック大歓迎!

kumagai@matsumoto-s.co.jp

国土交通大臣(15)第672号

■取引態様 媒介

■手数料 分かれ

■情報公開日