

オーナー  
チェンジ

売地

2005m<sup>2</sup>

価格

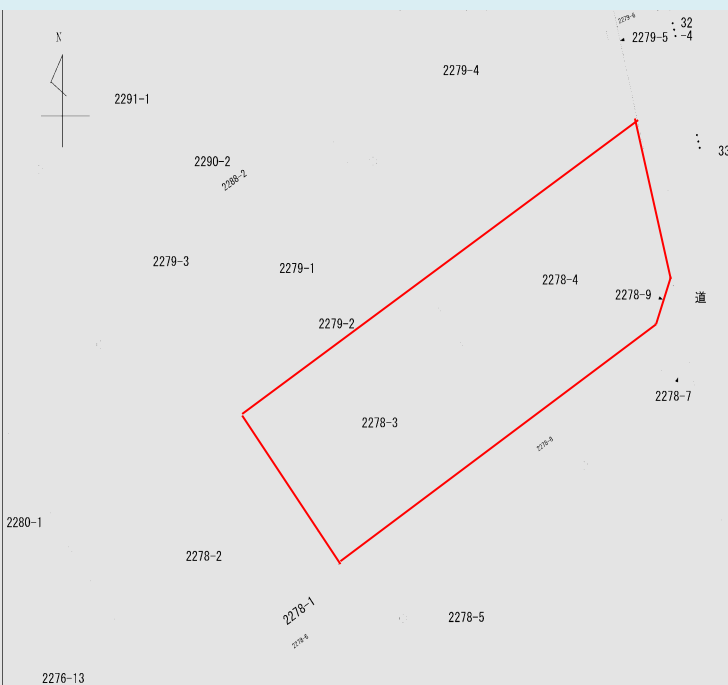
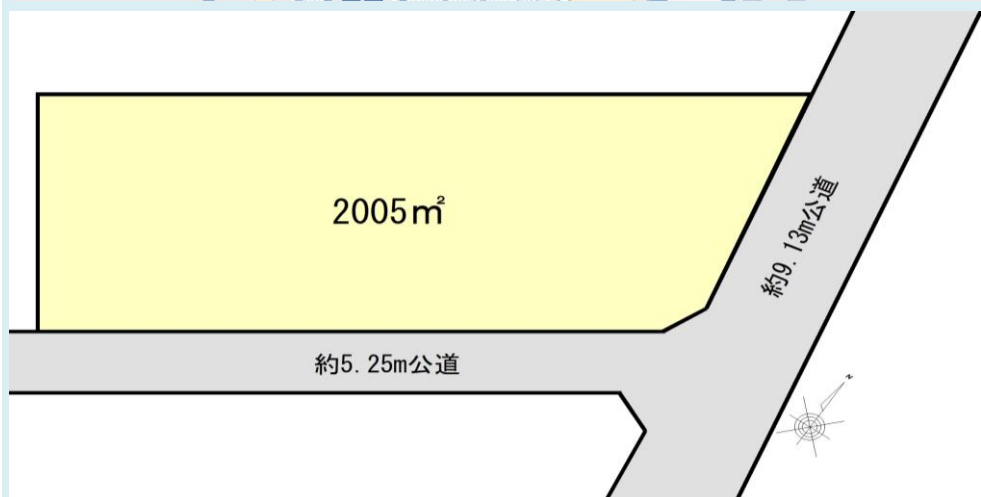
9,800万円

東武東上線【ふじみ野駅】約3km

**三芳スマートICまで車で1分！三芳町企業立地促進指定エリア！**



- ・ 年間賃料：5,801,136円
- ・ 表面利回り：約5.9%
- ・ 現況：駐車場、資材置き場
- ・ 幹線3号線に接するため  
将来的に物流の倉庫建築可能！
- ・ 法第34条第1号審査基準を満たす場合  
自動車修理工場や農機具修理工場など建築可能
- ・ 賃貸借契約内容詳細については  
お問い合わせください。



※利回りは（年間賃料総額÷購入価格）の単純利回り  
で必要経費は考慮されません。  
また、年間賃料総額は予想のものであり、将来にわたって  
確実に得られることを保証するものではありません。

住所	入間郡三芳町大字上富2278-3, 2278-4		
地目	雑種地、山林		
地積	2005 m <sup>2</sup>		
私道負担	—		
接道状況	南東側	約5.25mの公道に約70.13m接道	
	北東側	約9.13mの公道に約25.96m接道	
権利	所有権		
借地権/期間/地代	該当なし		
都市計画	市街化調整区域		
用途地域	無指定		
区画整理	—		
建ぺい率	60%		
容積率	200%		
工事完成予定年月		電気	
ガス		水道	公営水道
汚水		雑排水	
現況	賃貸中	引渡し	相談
備考	敷地内ガラあり		
	南東側道路：都市ガス中圧管あり 引込なし		
	汚水・雑排水 前面道路埋設管 南東側：250mm、北東側：300mm 引込なし		
	上水道 南東側 埋設管200mm 引込20mm メーター13mm		
	北東側 埋設管150mm 引込20mm メーター13mm		
上富地区全域が三富開拓地割遺跡に該当			
図面と現況が異なる場合は現況を優先いたします。			

**ピタットハウス鶴瀬店**

**株式会社松本商会**

〒354-0021 埼玉県富士見市大字鶴馬3468番地

TEL 049-251-0955

FAX 049-254-2224

種別問わず買取り強化！オーナーチェンジ・リースバック大歓迎！

国土交通大臣（15）第672号

■取引態様 媒介

■手数料 分かれ

■広告 アットホーム不可