

オーナー  
チェンジ

売地

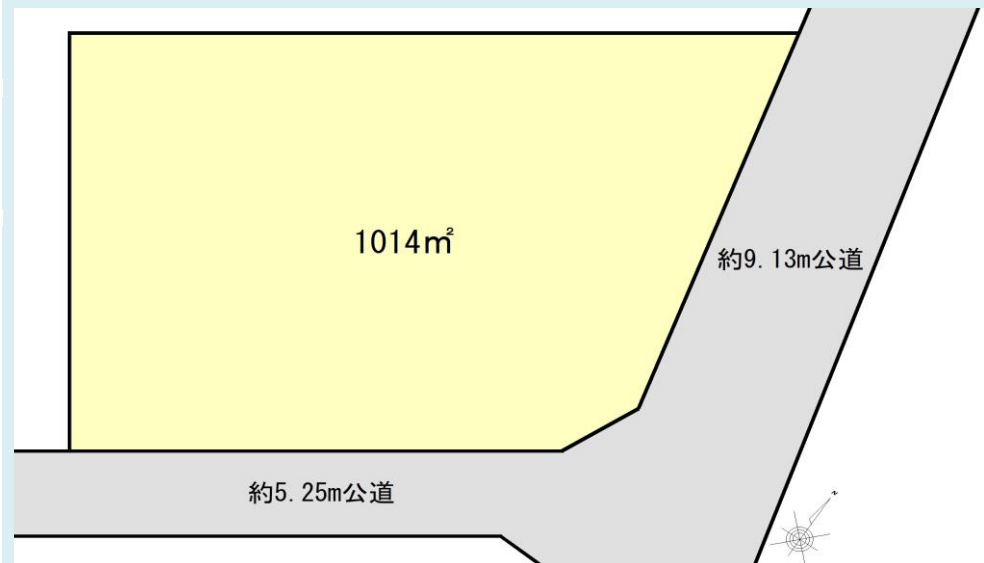
1014m<sup>2</sup>

価格

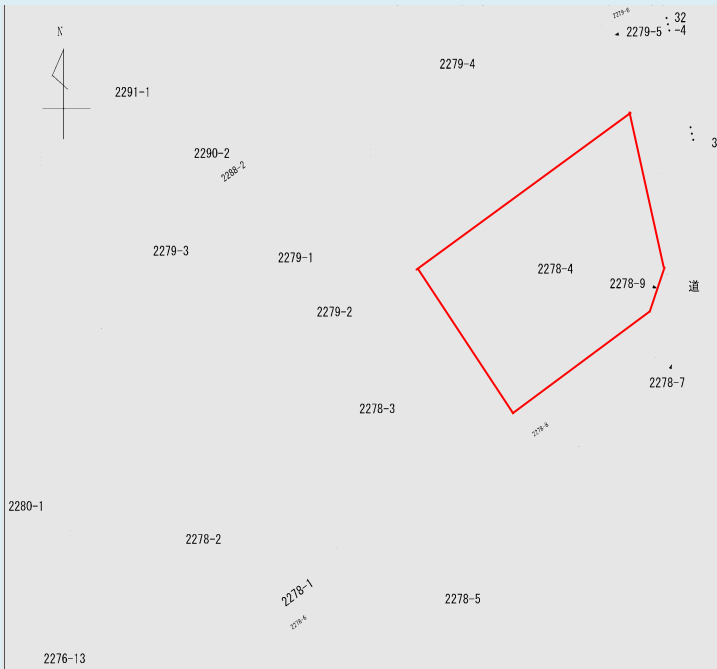
6,320万円

東武東上線【ふじみ野駅】約3km

**三芳スマートICまで車で1分！三芳町企業立地促進指定エリア！**



- ・年間賃料：2,880,000円  
表面利回り：約4.5%
- ・現況：資材置き場
- ・幹線3号線に接するため  
将来的に物流の倉庫建築可能！
- ・法第34条第1号審査基準を満たす場合  
(自動車修理工場や農機具修理工場) 建築可能
- ・賃貸借契約内容詳細については  
お問い合わせください。



※利回りは(年間賃料総額÷購入価格)の単純利回りが必要経費は考慮されません。  
また、年間賃料総額は予想のものであり、将来にわたって確実に得られることを保証するものではありません。

|           |   |                     |      |
|-----------|---|---------------------|------|
| 住所        | 入間郡三芳町大字上富2278-4  |                     |      |
| 地目        | 山林  |                     |      |
| 地積        | 1014 m <sup>2</sup>   |                     |      |
| 私道負担      | —   |                     |      |
| 接道状況      | 南東側   | 約5.25mの公道に約34.23m接道 |      |
|           | 北東側   | 約9.13mの公道に約25.96m接道 |      |
|           | —   |                     |      |
| 権利        | 所有権   |                     |      |
| 借地権/期間/地代 | 該当なし  |                     |      |
| 都市計画      | 市街化調整区域   |                     |      |
| 用途地域      | 無指定   |                     |      |
| 区画整理      | —   |                     |      |
| 建ぺい率      | 60%   |                     |      |
| 容積率       | 200%  |                     |      |
| 工事完成予定年月  |   | 電気                  |      |
| ガス        |   | 水道                  | 公営水道 |
| 汚水        |   | 雑排水                 |      |
| 現況        | 賃貸中   | 引渡し                 | 相談   |
| 備考        | 敷地内ガラあり<br>南東側道路：都市ガス中圧管あり 引込なし<br>汚水・雑排水 前面道路埋設管<br>南東側：250mm、北東側：300mm 引込なし<br>上水道 南東側<br>埋設管200mm 引込なし<br>北東側<br>埋設管150mm 引込20mm メーター13mm<br>上富地区全域が三富開拓地割遺跡に該当<br>図面と現況が異なる場合は現況を優先いたします。 |                     |      |

# ピタットハウス鶴瀬店

# 株式会社松本商会

〒354-0021 埼玉県富士見市大字鶴馬3468番地

TEL 049-251-0955 FAX 049-254-2224

種別問わず買取り強化！オーナーチェンジ・リースバック大歓迎！

国土交通大臣(15)第672号

- 取引態様 媒介
- 手数料 分かれ
- 広告 アットホーム不可