

オーナー
チェンジ

売地

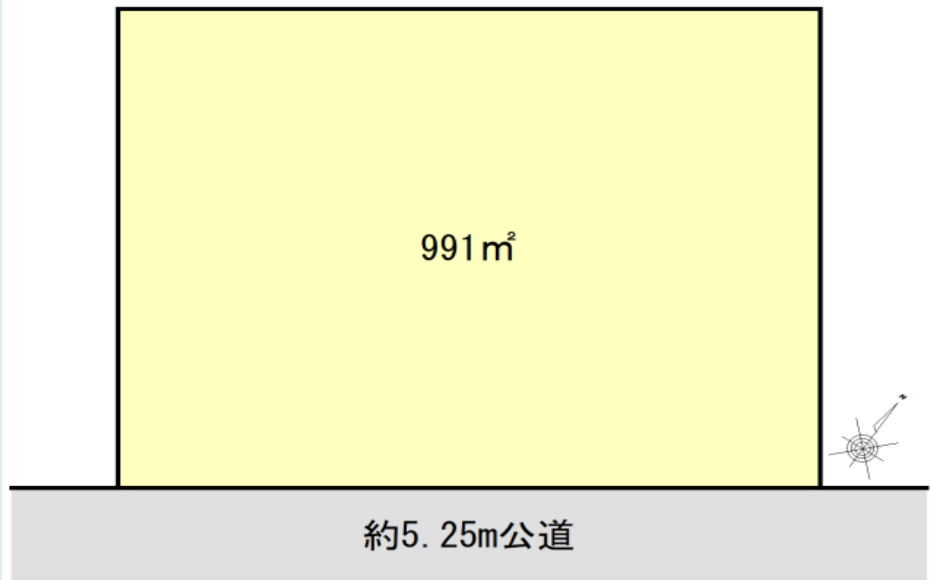
991m²

価格

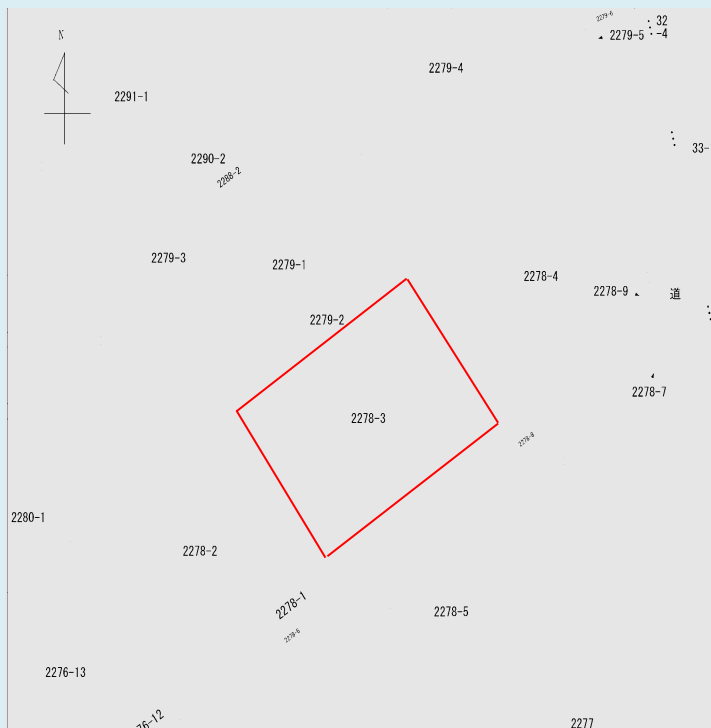
3,480万円

東武東上線【ふじみ野駅】約3km

三芳スマートICまで車で1分！約299坪の土地！



- ・ 年間賃料：2,921,136円
表面利回り：約8.3%
- ・ 現況：駐車場/資材置き場
- ・ 市街化調整区域での専用住宅に関する基準を満たす場合居住用建物建築可能
- ・ 法第34条第1号審査基準を満たす場合自動車修理工場や農機具修理工場など建築可能
- ・ 賃貸借契約内容詳細についてはお問い合わせください。



住所	入間郡三芳町大字上富2278-3		
地目	雑種地		
地積	991 m ²		
私道負担	—		
接道状況	南東側		
	約5.25mの公道に約35.90m接道		
権利	所有権		
借地権/期間/地代	該当なし		
都市計画	市街化調整区域		
用途地域	無指定		
区画整理	—		
建ぺい率	60%		
容積率	200%		
工事完成予定年月		電気	—
ガス		水道	公営水道
汚水		雑排水	
現況	賃貸中	引渡し	相談
備考	敷地内ガラあり		
	南東側道路：都市ガス中圧管あり 引込なし		
	汚水・雑排水 南東側 埋設管 250mm 引込なし		
	上水道 南東側 埋設管200mm 引込20mm メーター13mm		
上富地区全域が三富開拓地割遺跡に該当			
図面と現況が異なる場合は現況を優先いたします。			

※利回りは（年間賃料総額÷購入価格）の単純利回りが必要経費は考慮されません。
また、年間賃料総額は予想のものであり、将来にわたって確実に得られることを保証するものではありません。

ピタットハウス鶴瀬店

株式会社松本商会

〒354-0021 埼玉県富士見市大字鶴馬3468番地

TEL 049-251-0955

FAX 049-254-2224

種別問わず買取り強化！オーナーチェンジ・リースバック大歓迎！

国土交通大臣（15）第672号

■取引態様 媒介

■手数料 分かれ

■広告 アットホーム不可