

中古戸建 4LDK

価格 3,180万円

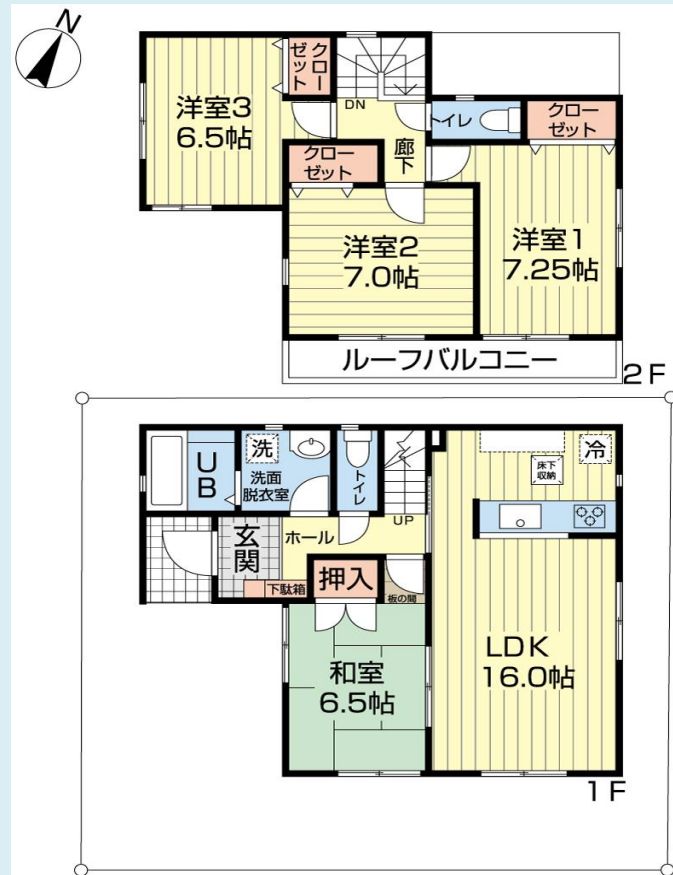
東武東上線「鶴瀬」駅 徒歩24分

奥様が嬉しいカウンターキッチン!! LDKは広々16帖!!



- 2015年築につき室内綺麗にご利用です!!
- 全居室6.5帖以上+収納の4LDK!!
- 南東向きにつき日当り良好!!
- 前面道路は6.54m公道のため開放感あり!!
- 全10棟現場の旧分譲地!!
- 総合商業施設アクロスプラザまで徒歩7分!!

**駐車スペース2台可能!!
敷地面積36.33坪!!**



住所	入間郡三芳町藤久保822-14		
完成年月	平成27年2月		
構造	木造スレート葺2階建		
延床面積	99.36 m ²		
建築確認番号			
販売戸数			
地目	宅地		
地積	120.12 m ²		
地積持分	—		
私道負担	—		
接道状況	南東側 6.54m公道		
権利	所有権		
借地権/期間/地代	—		
都市計画	市街化区域		
用途地域	第1種住居地域		
区画整理	—		
建ぺい率	60%	容積率	200%
車庫	2台	電気	
ガス	都市ガス	水道	公営水道
汚水	公共下水	雑排水	公共下水
現況	居住中	引渡し	相談
特徴	<p>売主様お住替えのため、引渡し(残金決済)まで猶予をいただきます。</p> <p>内覧会は事前にご予約をお願いします。</p> <p>図面と現況が異なる際は現況優先とします。</p>		

ピタットハウス鶴瀬店

株式会社松本商会

〒354-0021 埼玉県富士見市大字鶴馬3468番地

TEL 049-251-0955

FAX 049-254-2224

種別問わず買取り強化! オーナーチェンジ・リースバック大歓迎!

kumagai@matsumoto-s.co.jp

国土交通大臣(15)第672号

- 取引態様 媒介
- 手数料 分かれ
- 情報公開日